

FIL A FIL

EPISSURES

DISTANCES ENTRE
AXES D'ÉPISSURES

MODE DE POSE

TRACE DES CABLES

CABLE EN PLEINE TERRE

CABLE EN CONDUITES

MINISTÈRE DES POSTES, DES TÉLÉCOMMUNICATIONS ET DE L'ESPACE
DIRECTION GÉNÉRALE DE FRANCE TELECOMDIRECTION DU RESEAU NATIONAL
23, Avenue Didier Daurat - 31706 BLAGNAC Cedex - Tél. 61 30 77 77 - Télex 521 525DIRECTION OPERATIONNELLE DU RESEAU NATIONAL DE TOULOUSE
23, Avenue Didier Daurat - 31706 BLAGNAC Cedex - Tél. 61 30 77 77 - Télex 530 067 F

PLAN D'ACHEVEMENT DE TRAVAUX DE L'ARTERE F:006_2 TARASCON NIMES

DÉPARTEMENT : **GARD**

CARTE I.G.N. AU 1/25 000

CABLE Type de câble 12 FIBRES
Fournisseurs du câble **S.A.T**

TRAVAUX	GENIE CIVIL	TIRAGE	RACCORDEMENT
ENTREPRISE	VIAFRANCE	CCRN MONTPELLIER	CCRN MONTPELLIER
DATE DEBUT	12 - 03 - 1990	30 - 05 - 1990	9 - 07 - 1990
DATE FIN	20 - 06 - 1990	9 - 08 - 1990	21 - 09 - 1990
RECEPTION	4 - 10 - 1990	21 - 09 - 1990	21 - 09 - 1990

Établi par
CENTRE DE CABLES
DES TELECOMMUNICATIONS
DU RESEAU NATIONAL DE MONTPELLIER
169 rue Georges Auric
34000 MONTPELLIERPour le Directeur Opérationnel
des Télécommunications
du Réseau National de TOULOUSE
Le Chef d'établissement de MONTPELLIER
Montpellier le 5 Novembre 1990

3F

2F

1F

BOUCHES DU RHONE

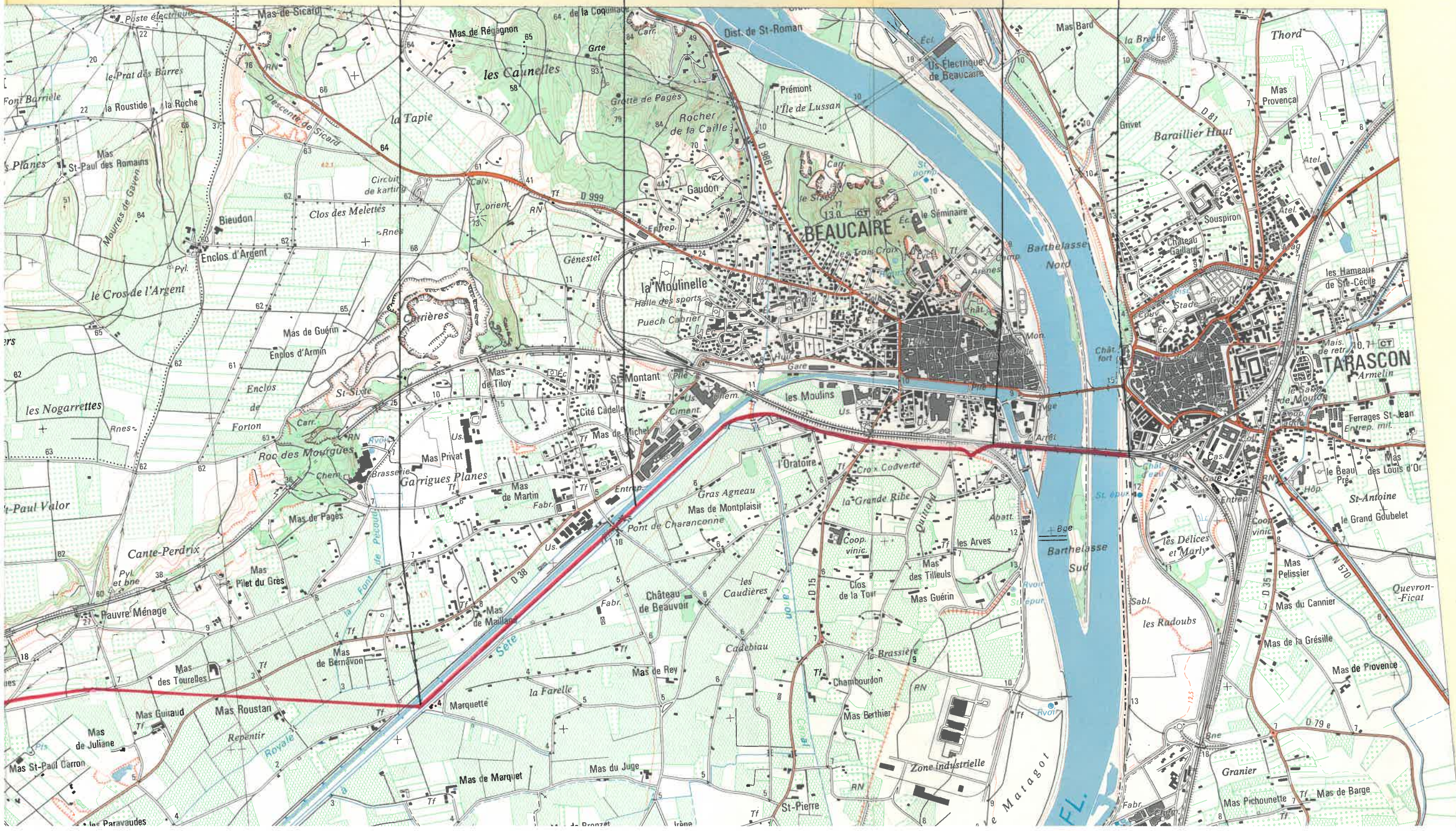
2 796,19

2 031,10

2 389,84

1661,90

terre



0F

8F

7F

6F

5F

4F

1274,00

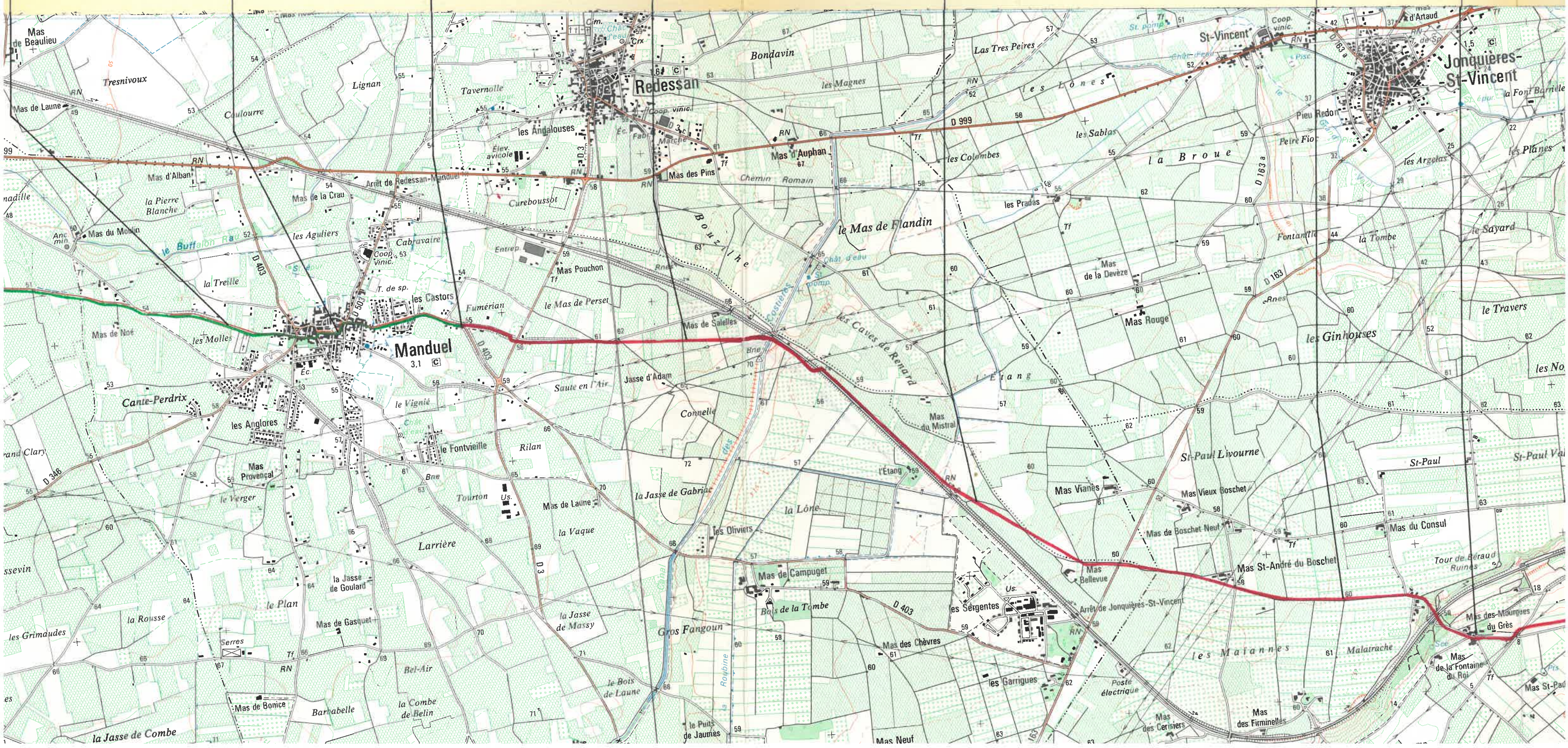
2 360,50

2 421,89

2 659,74

1083,87

Parcours en pleine terre



NIMES CERI

12F

11F

10F

9F

8F

1920,60

2122,80

2139,00

2272,50

1274,00

Parcours en Conduites

